



LE **COMBAT** DES **PARENTS** LA **VIE** DES **ENFANTS**



DOSSIER DE PRESSE

LES **6** ET **7**
DÉCEMBRE 2013

SUR FRANCE TÉLÉVISIONS
ET PARTOUT EN FRANCE

AFMTÉLÉTHON
INNOVER POUR GUÉRIR





« Au nom de nos enfants, on est capable de tout bousculer. Ça nous donne une rage, une conviction, une force. Et cette force, on veut la transformer : ne plus subir mais vaincre ! »

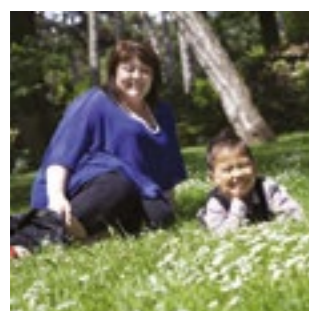
Laurence Tiennot-Herment, Présidente de l'AFM-Téléthon



5 FAMILLES 5 HISTOIRES 5 COMBATS

Cette année, ce sont cinq familles qui représenteront les milliers d'autres familles qui, chaque jour, combattent la maladie. Géraldine, Luke, Vanessa, Sandrine et Emmanuelle se confient sur leurs enfants, leurs batailles.

Géraldine et Lee, 8 ans (Gard)

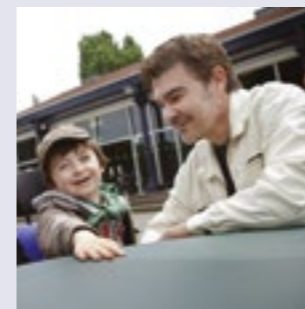


Géraldine est une maman déterminée. Ne pouvant pas avoir d'enfant, elle a décidé avec son mari d'aller jusqu'en Thaïlande pour adopter leur petit garçon : Lee. À leur retour, la thalassémie, une maladie rare du sang, déclarée comme mineure en Thaïlande, s'est avérée être majeure. Aujourd'hui, Lee a besoin régulièrement d'être transfusé car il a peu de globules rouges et de très mauvaise qualité. Ces transfusions ne sont pas sans conséquence sur sa santé, mais pour sa mère : « le plus important est que Lee soit comme les autres enfants et qu'un traitement permette un jour de le guérir ».

L'essai clinique qui a permis en 2010 de soigner un jeune garçon atteint d'une thalassémie majeure a été une vraie bonne nouvelle pour cette maman : « Pour

moi, la thérapie génique va guérir mon fils, j'en suis convaincue. Avant je ne faisais pas de projets, je refusais de penser au futur. J'avais peur mais, maintenant, je peux nous projeter dans le futur ».

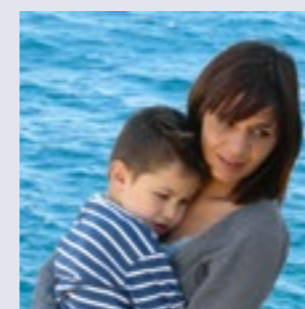
Luke et Thibault, 5 ans (Yvelines)



Luke et sa femme Vanessa se battent depuis trois ans contre l'amyotrophie spinale, une maladie caractérisée par une faiblesse et une atrophie des muscles, qui paralyse la vie de leur fils Thibault. Ce combat, ils le mènent de façon résolue et lucide : « Le jour où nous avons appris la maladie de Thibault, évolutive et dégénérative qui touche l'ensemble de ses muscles, on est tombé de l'armoire. Nous essayons de mettre en place une organisation qui permette à notre fils d'avoir la même vie qu'un petit garçon de son âge ». Pour Vanessa et Luke, leur bonheur est de voir leur fils entouré de copains : « Les invitations aux anniversaires sont un pied de nez à la maladie. Elles signifient que Thibault est comme les autres ! »

L'espoir pour eux vient de la recherche : « Les progrès des dernières années avec des résultats exponentiels, tout cela finira bien par aboutir. Le Téléthon, c'est l'espoir, ça nous fait tenir toute l'année ».

Vanessa et Lucas, 6 ans (Var)



Lucas, 6 ans, est atteint de dystrophie musculaire d'Emery-Dreifuss. Dans sa famille, il n'est pas le seul à combattre la maladie puisque sept autres membres en sont affectés. Pour cette jeune maman, le diagnostic change tout : « J'avais 27 ans, mon mari 32. Tout allait bien pour nous. On construisait notre maison et notre petite famille. Et là, tout à coup, tout s'effondre. Ça n'arrive pas qu'aux autres ».

Si la vie de Vanessa a été bouleversée par cette annonce, elle ne se résigne pas : « On ne voit plus la vie de la même façon. Les bons moments, on les prend quand ils viennent. L'AFM-Téléthon nous donne l'espoir de trouver un médicament. Alors, forcément, ça nous donne envie de nous battre, d'avancer et d'y croire.

C'est la recherche qui me donne de l'espoir. On se bat, on va se battre et je pense qu'on y arrivera ».

Sandrine, Annie et Emma, 6 ans (Marne)



Sandrine élève seule au quotidien ses deux filles de 6 et 4 ans dont l'aînée, Emma, est atteinte de laminopathie. Les premiers signes de la maladie sont arrivés à 1 an : « Elle ne marchait pas, ne tenait pas sa tête et avait le dos très creux. Je la posais sur le ventre, elle n'arrivait pas à relever sa tête. Le diagnostic, c'est la douche froide mais aussi un soulagement. On a enfin le nom de la maladie d'Emma et ce nom sera le nôtre pendant très longtemps ».

Heureusement, Sandrine et Emma peuvent compter sur Annie, la grand-mère paternelle de la petite fille. Un trio de choc, uni pour combattre au quotidien cette maladie.

Emmanuelle et Gwenaël, 14 ans (Finistère)



Gwenaël est atteint d'une myopathie mitochondriale, une myopathie qui affecte « l'usine » de production d'énergie que l'on retrouve dans toutes les cellules de l'organisme : les mitochondries. Ses forces s'épuisent très rapidement, l'obligeant à de longues phases de repos pour préserver ses 12 à 15 heures d'activité hebdomadaire. Une maladie qui l'oblige également à suivre un régime alimentaire très contraignant : « Gwenaël n'a droit à aucun sucre rapide (ni bonbons, ni gâteaux ou soda) mais doit avoir un apport en lipides très important : au petit déjeuner, elle met de l'huile dans son café et mange des cacahuètes... ».

Combative, elle ajoute : « On n'a jamais eu une vie normale, on n'a pas une vie normale et on n'aura jamais une vie normale. On le sait et on avance avec ça. Mon espoir c'est Gwenaël... et la recherche ».

L'AFM-Téléthon :

L'histoire de gens ordinaires qui font des choses extraordinaires

En 1958, une poignée de familles se rassemble pour que sortent de l'oubli et de l'ignorance les maladies qui frappent leurs enfants : l'AFM est née. Inciter les chercheurs à lancer des programmes de recherche contre ces maladies qui tuent, trouver des médecins capables de poser des diagnostics... les parents remuent ciel et terre ! Lors d'un colloque scientifique organisé par l'AFM en 1986, un jeune chercheur américain annonce la découverte du gène responsable de la myopathie de Duchenne. L'ennemi est identifié !



Le 1^{er} Téléthon est alors lancé en 1987 sur Antenne 2 : les familles apparaissent au grand jour pour témoigner de leur combat contre la maladie. Leur révolte et leur détermination emportent l'adhésion

des Français qui donnent aux parents les moyens de vaincre la maladie. Forts du soutien des donateurs lors des premiers Téléthon, les parents de l'AFM-Téléthon créent leur propre laboratoire, Généthon, qui réalisera les premières cartes du génome humain pour la communauté scientifique internationale, accélérant la découverte de centaines de gènes responsables de maladies.

DES PREMIÈRES VICTOIRES CONTRE LA MALADIE

Depuis les années 2000, ce sont les premières victoires thérapeutiques ! Des bébés-bulles, privés

de défenses immunitaires, sont traités avec succès par thérapie génique. Maladies rares du cerveau, de la vision, du sang, des muscles... d'autres victoires suivront renforçant encore la détermination des parents de l'AFM-Téléthon.

UNE NOUVELLE MÉDECINE AU BÉNÉFICE DE TOUS

Une nouvelle médecine est en train de naître et les premiers médicaments pour des maladies rares, longtemps considérées comme incurables, sortent des laboratoires. Désormais, l'AFM-Téléthon, forte de son propre établissement pharmaceutique avec Généthon, peut produire les médicaments nécessaires aux essais thérapeutiques qui se multiplient. Le combat des parents s'est transformé en une véritable révolution médicale au bénéfice du plus grand nombre.



2 questions à Laurence Tiennot-Herment, Présidente de l'AFM-Téléthon

Pourquoi « Le combat des parents, la vie des enfants » ?

C'est notre identité, c'est l'ADN de notre association. L'histoire de Vanessa, Sandrine, Luke, Géraldine et Emmanuelle, c'est aussi mon histoire et celle, universelle, de milliers de parents. Des parents qui ont l'essentiel en commun : le combat contre la maladie qui atteint leur enfant. Qu'elle l'empêche de marcher, qu'elle fragilise son cœur ou qu'elle obscurcisse son avenir, la maladie a fait de leur vie un combat quotidien. Ce combat prend des formes différentes mais notre moteur est le même : c'est la vie de nos enfants. De nos enfants à tous.

En quoi le combat des parents est un accélérateur pour guérir ?

Au nom de nos enfants, on est capable de tout, de renverser tout, d'obtenir tout. Ça nous donne une rage, une détermination, une conviction, une force qui nous permet de changer l'avenir. Ne plus subir mais vaincre ! Depuis toujours, c'est notre leitmotiv. Ça l'était avant-hier quand Yolaine de Kepper, maman de quatre garçons atteints de myopathie de Duchenne, créait l'Association. Ça l'était hier lorsque Bernard Barataud décidait de créer Généthon pour cartographier le génome humain et traquer les gènes responsables de maladies. Ça l'est encore aujourd'hui quand notre laboratoire Généthon devient le premier établissement pharmaceutique à but non lucratif. Et ça le sera demain quand les premiers médicaments sortiront de ce laboratoire. Tant qu'on n'aura pas trouvé les solutions pour vaincre la maladie, nous serons là, toujours et encore, à nous battre sans relâche.

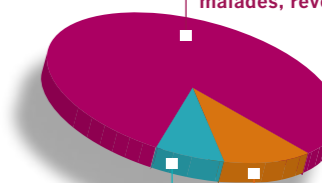
L'AFM-TÉLÉTHON EN BREF

- Une association de militants, malades et parents de malades engagés dans le combat contre la maladie.
- Un objectif qui n'a pas changé : vaincre la maladie.
- Une stratégie d'intérêt général qui privilégie l'audace et l'innovation au bénéfice de l'ensemble des maladies rares et des personnes en situation de handicap.
- Trois missions définies par les statuts de l'association : Guérir, Aider et Communiquer.
- Une organisation alliant forces bénévoles et salariées, uniquement guidée par l'intérêt des malades et par l'urgence de la maladie évolutive.
- Un élan populaire exceptionnel à travers le Téléthon.

Dès le premier Téléthon, l'AFM-Téléthon s'est engagée à rendre compte en toute transparence des actions menées et de l'utilisation des dons qui lui sont confiés.

Pour 100 € employés par l'AFM-Téléthon en 2012 :

81,4 € pour les missions sociales : recherche, essais thérapeutiques, aide aux malades, revendication...



7,3 € pour les frais de gestion

11,3 € pour les frais de collecte

Pour consulter le rapport annuel détaillé : www.afm-telethon.fr



1

L'amélioration du diagnostic et de la vie des malades

Grâce à un diagnostic plus rapide, plus fiable et plus précis, les malades ont accès à une prise en charge médicale plus adaptée. Dans certaines maladies, les malades ont ainsi gagné plus de 15 ans d'espérance de vie.

2

Un nouveau métier pour accompagner les malades

Dès 1988, l'AFM-Téléthon a créé un métier innovant : le Référent Parcours de Santé. Plus de 100 professionnels en France accompagnent le malade et sa famille à chaque étape de l'évolution de la maladie : diagnostic, conseil génétique, prise en charge médicale adaptée, prévention de l'aggravation de la maladie et des ruptures de parcours, accès aux droits, logement, scolarisation, formation, emploi...

3

Les premières cartes du génome

Grâce aux dons des premiers Téléthon, Généthon réalise de 1992 à 1996 les cartes du génome humain, aussitôt mises à la disposition de la communauté scientifique internationale. Elles sont le point de départ de son décryptage complet et de l'identification de plusieurs centaines de gènes responsables de maladies.

10 Avancées grâce au combat des parents

4

Les premières victoires de la thérapie génique

En 2000, les bébés-bulles, privés de défenses immunitaires, sont traités avec succès par thérapie génique grâce au soutien de l'AFM-Téléthon. Depuis, les essais cliniques de thérapie génique se multiplient pour des maladies rares de la vision, du cerveau, du muscle, etc., avec des premiers bénéfices thérapeutiques pour des maladies rares du cerveau et du sang.

5

La reconnaissance des maladies rares

En 2001, l'AFM-Téléthon impulse la création de la Plateforme Maladies Rares qui regroupe les principaux acteurs associatifs et publics dans ce domaine. Un pôle unique en Europe ! Les maladies rares sont enfin reconnues comme enjeu de santé publique avec le lancement de deux plans nationaux Maladies Rares.



6

Plus de droits pour les personnes en situation de handicap

L'AFM-Téléthon milite également pour la citoyenneté des personnes en situation de handicap. La loi du 11 février 2005 a permis l'émergence des Maisons départementales des personnes handicapées mais a également inscrit dans la loi le droit à compensation, les droits à la scolarité, à la formation et à l'emploi, le droit au répit des aidants, des droits défendus de longue date par l'AFM-Téléthon.

7

Le répit pour les aidants

L'AFM-Téléthon est à l'origine de la création des « Villages-Répit-Familles » qui permettent aux malades et aux aidants familiaux de se ressourcer. Le temps d'un séjour, les familles peuvent se retrouver dans ces lieux de vacances où elles peuvent bénéficier d'une prise en charge médico-sociale adaptée.

8

La reconstruction d'un épiderme avec les cellules souches

En 2009, I-Stem, le laboratoire spécialisé dans les cellules souches créé par l'AFM-Téléthon et l'Inserm, parvient à reconstruire un épiderme à partir de cellules souches. C'est un premier pas pour traiter les maladies rares de la peau mais aussi les ulcères d'origines diverses ou les grands brûlés. Un essai clinique doit démarrer en 2014 pour traiter les ulcères liés à la drépanocytose.

9

Généthon produit ses médicaments !

Généthon, le laboratoire de l'AFM-Téléthon, a obtenu le statut d'établissement pharmaceutique en juin 2013. Il est ainsi autorisé à produire des médicaments de thérapie innovante. C'est une nouvelle étape dans l'émergence de traitements innovants pour les maladies rares.

10

Les citoyens et les malades acteurs de la recherche

L'histoire du Téléthon, c'est aussi et surtout cet élan populaire sans équivalent qui mobilise chaque année (et depuis 26 ans !) des millions de Français. Des parents déterminés à vaincre la maladie, rejoints par toute une population. Année après année, c'est un exemple unique de mobilisation intergénérationnelle et un véritable facteur de cohésion sociale.



Le combat des parents, un accélérateur pour guérir



Généthon, 1^{er} établissement pharmaceutique à but non-lucratif !

En 2013, Généthon, le laboratoire créé par l'AFM-Téléthon, a franchi une nouvelle étape sur le chemin du médicament : l'Agence nationale de sécurité du médicament (ANSM) lui a accordé le statut d'établissement pharmaceutique. Une première mondiale pour un laboratoire à but non lucratif créé par une association de malades et financé par les dons des français.

Son laboratoire de bioproduction, Généthon BioProd, est ainsi le plus grand centre de production de

médicaments de thérapie innovante au monde et son fonctionnement dépend aujourd'hui entièrement des dons du Téléthon. Ce lieu hors-normes consacre 5 000 m² à la bioproduction et au contrôle des produits de thérapie innovante. Au total, près de 60 experts y travaillent. Dès octobre, était lancée la première production de lots de médicaments de thérapie génique pour un essai clinique concernant la neuropathie optique héréditaire de Leber (NOHL), une maladie rare de la vision.



MOUNA, 24 ans, participe à un essai de thérapie génique

Mouna habite du côté de Toulon où elle étudie le droit. C'est lors d'un Téléthon que Mouna entend parler d'un essai de thérapie génique en préparation pour l'Amaurose de Leber, la maladie rare qui la prive progressivement de la vue. Quelques mois plus tard, le 24 septembre 2012, elle a bénéficié de ce traitement innovant.

« Mon histoire n'est pas banale car nous sommes encore très peu à avoir pu bénéficier d'une thérapie génique. J'ai le sentiment de participer à un projet immense. Depuis l'enfance, je regardais le Téléthon avec ma maman ; je n'aurais jamais imaginé qu'il me servirait un jour ».

« J'ai le sentiment de participer à un projet immense »

ZOOM SUR 2 NOUVEAUX ESSAIS DE THÉRAPIE GÉNIQUE



... POUR UNE MALADIE RARE DE LA VISION

La neuropathie optique héréditaire de Leber (NOHL) est une maladie génétique rare de la vue, due à une anomalie d'un gène mitochondrial, qui entraîne une perte de la vision centrale brutale, asymétrique, généralement entre 15 et 30 ans. Il n'existe aucun traitement efficace actuellement pour cette maladie. Un essai de thérapie génique coordonné par le Pr José-Alain Sahel (Institut de la Vision) pourrait débuter dès 2014. Les vecteurs-médicaments qui seront utilisés pour cet essai sont en cours de production par Généthon.

... POUR UNE MALADIE RARE DU SANG

L'anémie de Fanconi est une maladie génétique rare du sang entraînant une défaillance progressive et sévère de la moelle osseuse. La maladie a des conséquences graves (infections, saignements dus à une coagulation insuffisante). En collaboration avec l'équipe espagnole qui mène l'essai à Madrid, Généthon développe et fabrique les médicaments de thérapie génique pour l'essai clinique. 20 patients seront inclus dans l'essai clinique de thérapie génique qui démarrera en 2014.

... ET AUSSI

L'AFM-Téléthon soutient actuellement 34 essais cliniques en cours ou en préparation pour des maladies rares du sang, du muscle, du cerveau, de la peau... et une maladie fréquente (insuffisance cardiaque).

Le Téléthon, ça se vit ensemble

Le Téléthon
représente 82%
des ressources de
l'AFM-Téléthon

Sur le web, à la télévision ou dans les rues, le Téléthon c'est une aventure humaine qui nous entraîne tous à donner le meilleur de nous-mêmes, à nous dépasser. C'est l'exemple de ce que l'on peut faire de mieux quand on se rassemble dans un esprit de fête et que l'on apporte sa petite pierre à l'édifice commun pour bâtir l'avenir.

LES CHERCHEURS MOBILISÉS !

6 chercheurs à l'assaut des châteaux cathares

En 2012, six chercheurs de l'Institut des Biothérapies des maladies rares ont relevé un défi exceptionnel : le fil rouge en Corse. « Une aventure extraordinaire » selon Lionel Galibert, chercheur à Généthon, « plusieurs d'entre nous ont très envie de participer de nouveau ».

Cette année, six d'entre-eux repartent à l'aventure et iront à l'assaut des châteaux cathares. Lionel, Delphine, France, Thibaut, Aurélien et Camille vont donc se donner à fond pendant 30 heures !

L'Institut des Biothérapies des maladies rares fédère les compétences de quatre laboratoires, initiés et soutenus par l'AFM-Téléthon, aujourd'hui tous leaders dans la recherche et le développement de biothérapies innovantes : l'Institut de Myologie, Généthon, I-STEM et Atlantic Gene Therapies.



1 000 chercheurs dans les écoles

Lancée par l'AFM-Téléthon et l'Association des professeurs de biologie et de géologie (APBG), l'opération « 1 000 chercheurs dans les écoles » propose aux professeurs de faire entrer le monde de la recherche dans les collèges et lycées. 240 établissements ont répondu à l'appel avec enthousiasme, partout en France, pour près de 500 interventions de chercheurs. Durant tout le mois de novembre, des milliers d'élèves de collèges et lycées vont ainsi pouvoir découvrir le quotidien d'un chercheur et les dernières avancées de la recherche biomédicale grâce aux dons du Téléthon !

LE TÉLÉTHON, EN CHIFFRES

- 5 millions de participants
- 20 000 animations en France
- 53 000 associations locales mobilisées
- 10 000 communes engagées
- 1 million de donateurs
- 148 000 Fans sur Facebook
- 67 000 Followers sur Twitter
- 70 partenaires nationaux
- 200 000 bénévoles le jour J
- 88 M€ collectés en 2012

30 HEURES DE MARATHON SUR FRANCE TÉLÉVISIONS 13

France Télévisions se mobilise une nouvelle fois aux côtés de l'AFM-Téléthon pour offrir, avec les chaînes du groupe et ses animateurs, 30 heures de direct inédites aux téléspectateurs et un dispositif numérique innovant pour rendre compte de la mobilisation exceptionnelle qui existe partout en France et qui font de ces deux jours une fête nationale de la générosité.

Cette année encore, c'est une organisation millimétrée qui est mise en place. Trois caravanes vont sillonner la France et vont mettre en valeur les villes et les villages qui battent pendant 30h au rythme du Téléthon.

Plus que les villes, ce sont les bénévoles qui seront à l'honneur. Là où les caravanes s'arrêtent, les animateurs présentent toutes ces personnes qui mobilisent leur village, leur famille, leurs amis pour que chaque année la collecte soit plus importante. Toutes les associations locales qui travaillent depuis des semaines pour donner un éclat particulier à leur mobilisation seront mises également en lumière.

Deux fils rouges vont accompagner ces 30h d'antenne et le soleil ne se couchera jamais grâce aux chaînes 1^{ère} qui vont, elles aussi, se relayer une partie de la nuit pour offrir une mobilisation ensoleillée et festive.

Le premier fil rouge « enrôle » 6 scientifiques dont les recherches sont financées par le Téléthon. Ils mettront

en avant leur qualité d'endurance, de solidarité et d'inventivité pour conquérir le château de Quéribus en Pays Cathare.

Le deuxième transportera les téléspectateurs à 17 000 km de la capitale : en Polynésie. Ce ne sont pas moins de 8 duplex qui permettront de découvrir la mobilisation exceptionnelle à l'autre bout du monde. Largement inspirés des coutumes tahitiennes, ils permettront aussi aux téléspectateurs de découvrir la culture polynésienne.

Le Téléthon se vit à la télévision mais aussi et plus que jamais sur les écrans numériques du groupe. Pour la première fois, France Télévisions et l'AFM-Téléthon lancent un site commun telethon2013.fr. Les télénautes pourront ainsi, dès le 6 novembre, découvrir en avant-première des vidéos d'humoristes, des making-of, les défis lancés au profit du Téléthon, des extraits de reportages, participer à une vente aux enchères...

Pour cette édition, iTunes s'associe à France Télévisions avec un titre du parrain 2013 Patrick Bruel « L'arc en ciel » enregistré avec Bénabar, Cali et une jeune fille en fauteuil, Marina. « L'arc en ciel » pourra être téléchargé au profit du Téléthon dès le 6 décembre.



Patrick Bruel,
Parrain du Téléthon 2013

Les 6 et 7 décembre, Patrick Bruel sera le parrain du Téléthon. L'artiste mettra sa sensibilité et ses nombreux talents au service des bénévoles et des familles engagés dans le combat contre la maladie.

« Je veux être un maillon fort de cette magnifique chaîne de solidarité et faire briller un « arc en ciel » dans les yeux de ces enfants et de leurs familles. Heureux et fier d'être parrain du Téléthon, je ferai tout ce qui est en mon pouvoir pour que nous relevions ensemble ce défi ».

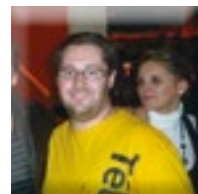
ère 1 2 3 4 5 0
francetélévisions

UNE MOBILISATION EXCEPTIONNELLE

Le Téléthon, c'est avant tout la mobilisation de millions de Français partout en France. Bénévoles, organisateurs de manifestations, coordinateurs... Tous n'ont qu'un seul but : rassembler le plus grand nombre autour du combat des familles. Ils ont une énergie, un engagement, une passion... uniques.



MATTHIEU, 31 ans, organisateur de manifestations à Granville (50)



« Les causes soutenues par le Téléthon sont universelles »

À seulement 31 ans, Matthieu est organisateur de manifestations pour le Téléthon depuis déjà 16 ans ! Après s'être mobilisé au sein de son club de sport, il lance le Téléthon dans son lycée : « Nous avons organisé des compétitions entre profs et élèves, des ventes de gâteaux, mais aussi la construction d'une molécule géante en bois », se rappelle-t-il non sans émotion puisqu'il est fier de glisser que le lycée continue chaque année depuis. Sa principale motivation : « faire progresser la recherche. Si, à l'origine, l'AFM-Téléthon était utile pour les maladies rares, les « oubliés de la recherche », on sait désormais que cette recherche sert aussi aux maladies fréquentes. Je suis ingénieur mais passionné par la génétique, je suis très attentif aux découvertes ». Tous les ans, il organise des manifestations (concerts, etc.) et aide les associations qui souhaitent également s'investir lors du Téléthon. **« Outre le fait que les causes soutenues par le Téléthon sont, pour moi, universelles, il faut aussi dire qu'on s'amuse bien, on crée de belles amitiés et on se sent utile ! »**

Mais l'aventure ne s'arrête pas là. Il n'en attendait pas tant, mais Matthieu confie : « en participant au Téléthon, on peut y trouver l'amour : en 2004, j'ai rencontré une jeune fille, aussi bénévole, et qui est aujourd'hui ma femme. Aujourd'hui, nous sommes mariés et attendons notre 3^{ème} enfant ». Ses parents l'ont depuis rejoint dans l'aventure et naturellement il pense que ses enfants suivront...

NADÈGE, 35 ans, membre du Syndicat des jeunes agriculteurs de la Manche (50)



« Nous sommes des jeunes ou futurs parents, forcément, on se sent concernés... »

Nadège participe, depuis 5 ans, au Téléthon avec le Syndicat des jeunes agriculteurs de la Manche : « Pour nous, c'était normal de participer. On a commencé par se lier à ce qui se faisait déjà dans le département. On avait mis en place une mini-ferme, une vente de légumes et de lait chaud. Nous continuons de la faire chaque année. » Mais ces jeunes agriculteurs n'ont pas froid aux yeux : « La coordinatrice du département nous a lancé un défi : faire un calendrier de nus. Nous avons relevé le défi avec brio : imprimé au départ à 500 exemplaires, tout s'est vendu en 2 jours ! Au total, nous en avons vendu 2 800 exemplaires sur un mois ! Cette année, nous avons, pour le calendrier 2014, imprimé directement à 3 000 exemplaires. » Pour ces jeunes agriculteurs, s'investir dans le Téléthon est naturel : **« On se souvient que la télé était allumée sur la 2 tout le week-end du Téléthon. Aujourd'hui plus qu'hier, on participe à un événement dont on voit chaque année les avancées de la recherche ! Et puis, nous sommes des jeunes ou futurs parents, forcément, on se sent concerné par le combat de ces familles... »**

CAROLE, 29 ans, assistante maternelle et coordinatrice Téléthon de la Drôme (26)



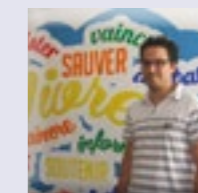
« C'est comme appartenir à une grande famille »

Pour Carole, le Téléthon est une tradition : « Je fais partie de ceux qui sont « nés » avec le Téléthon, j'ai toujours connu ça. Depuis 2012, je voulais m'investir davantage et on m'a proposé de devenir coordinatrice, j'ai tout de suite accepté ! » Son moteur est imparable : « si l'un de mes enfants était atteint d'une maladie rare, j'aimerais que les autres se mobilisent ! » Pour elle, faire partir de l'aventure du Téléthon, **« c'est comme appartenir à une grande famille : il y a une cohésion, un lien qui se forme entre nous. »**



RETROUVEZ toutes les manifestations Téléthon sur www.telethon2013.fr

YANNICK, 26 ans, infirmier et coordinateur Téléthon du Var ouest (83)



« Toute l'année, on vit des émotions qu'on ne vit pas ailleurs »

D'abord organisateur de manifestation, Yannick a intégré la coordination Téléthon en 2008, pour en prendre la tête en 2012. Il consacre tout son temps aux malades : **« Mon implication au sein de l'AFM-Téléthon rejoint mon métier finalement... Aider les personnes qui en ont besoin, c'est une cause qui me tient à cœur, que j'aime ».** « Je suis né la même année que le Téléthon, ça crée du lien » plaisante-t-il avant de se reprendre : « En donnant de son temps, on rencontre des gens, on partage des moments très forts avec eux. Toute l'année, on vit des émotions qu'on ne vit pas ailleurs, l'apogée étant bien sûr le week-end du Téléthon ». Cette année, un service de pédiatrie a proposé de participer à l'événement : infirmières et enfants vont fabriquer la plus grande guirlande d'ananas en carton possible, chacun étant invité à acheter un ananas et à écrire son prénom dessus.

UN DISPOSITIF DIGITAL INNOVANT



30h de direct **ooooooooonline** sur **telethon2013.fr** !

Disparu le temps où l'on regardait simplement la télévision, la télécommande dans une main, un thé bien chaud dans l'autre. Désormais le téléspectateur est multiconnecté. Tablette, smartphone, netbook... il a besoin d'en savoir plus, de commenter, de partager... La télévision double écran est aujourd'hui incontournable. Une nouvelle tendance à laquelle l'AFM-Téléthon et France Télévisions ont su s'adapter pour ce Téléthon 2013.

www.telethon2013.fr :
un site événementiel avec 5 chaînes vidéos

- **5, la web série** : ici l'on peut voir et revoir les épisodes de la websérie, découvrir les familles ambassadrices sous un autre angle... Et à chacun de leur passage dans l'émission, une information supplémentaire les concernant sera postée !
- **Starting-blocks** : comment prépare-t-on une émission de 30h de direct ? Un événement qui mobilise 5 millions de français sur le terrain ? Toutes les réponses à ces questions sont dans cette rubrique ! Interviews, vidéos, reportages sur les préparatifs du Téléthon 2013, c'est ici !



lancent les défis les plus fous pour épouser l'esprit Téléthon, la chaîne « Starbuzz » montre nos célébrités sous toutes les coutures !

- **Le off** : tout ce que vous ne voyez pas en direct... Les coulisses du plateau, les interviews de la buzzroom, le tout orchestré en vidéos !

- **« Zapping »** : Retrouvez en temps réel les meilleurs moments de l'émission, les fous rires, les ratés, les lapsus, les témoignages des familles... À commenter, partager, liker bien sûr !

En complément, cet espace événementiel est composé de 6 rubriques pour tout savoir sur le Téléthon et la campagne 2013, l'émission (programme, animateurs...), les animations sur le terrain, la mobilisation des entreprises partenaires...

La Buzzroom :
le QG numérique des 30h !

Pour la deuxième année, la buzzroom et ses community managers investiront les studios du Téléthon : interactivité avec l'émission, informations en flux tendu sur les réseaux sociaux, interviews/commentaires à chaud des familles et artistes qui sortent du plateau télévisé.

En 2012, **plus de 83 000 tweet, 770 post sur Facebook ont été publiés. Pas moins de 41 interviews y ont été réalisées**, les artistes comme Patrick Bruel, Mika, Gad Elmaleh, Djamel Debbouze, Tal, Joyce Jonathan... s'y sont succédé.

•• **La Timeline : le + de l'émission Téléthon**

En partenariat avec NPA Conseil et Visiware, le site du Téléthon 2013 proposera aux internautes durant les 30h du programme télévisé une timeline. Ce fil d'actualité fera apparaître leurs contributions mais proposera également de l'information complémentaire à celle de l'émission. On vous parle essai clinique sur le plateau ? Retrouvez tous les essais financés grâce aux dons du Téléthon en temps réel. Le témoignage d'une famille vous a touché et vous voulez en savoir plus ? Réagir ? C'est ici !

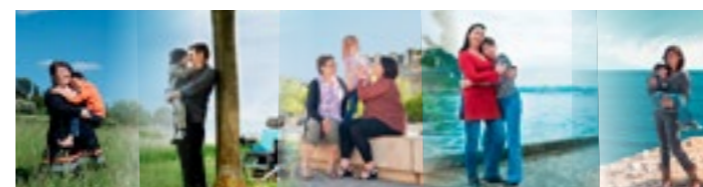
NPA Conseil et Visiware s'associent à l'AFM-Téléthon en mettant leur expertise au service de la timeline des 30h.



« 5 », la web-série

Ils vivent aux quatre coins de la France, ils viennent de milieux différents, ils n'ont pas la même histoire familiale... Et, pourtant, ils ont l'essentiel en commun : le combat contre la maladie.

Géraldine, Luke, Sandrine, Emmanuelle et Vanessa sont 5 parents engagés dans le combat contre la maladie qui frappe leur enfant. Déterminés, jamais résignés, retrouvez les, chaque mardi, sur le site du Téléthon 2013 pour partager un moment clé de leur vie.



5 épisodes qui croisent leurs paroles autour de thématiques communes :

- 29 octobre : le jour où j'ai appris la maladie de mon enfant
- 5 novembre : le combat contre la maladie
- 12 novembre : la vie quotidienne
- 19 novembre : l'espoir des parents
- 26 novembre : mon enfant dans 20 ans

Cette année, **Doctissimo.fr**, le premier site d'information santé s'associe au Téléthon à travers la diffusion de chaque épisode hebdomadaire de la web série. Un forum dédié aux maladies rares, animé par les experts de l'AFM-Téléthon permettra également au grand public de poser des questions. Doctissimo.fr est le site leader sur l'univers de la santé et l'univers féminin, avec près de 8,5 millions de visiteurs uniques en juin 2013. Depuis 2000, Doctissimo se donne pour ambition d'accompagner les familles dans les moments importants de leur vie. Partageant de nombreuses valeurs avec l'AFM-Téléthon, Doctissimo est heureux de s'associer cette année au Téléthon. Pour en savoir plus : www.doctissimo.fr



DÉFITHON REFAIT PARLER DE LUI !

La plateforme participative **Défithon.fr** souffle sa troisième bougie ! Fort des succès des années précédentes, Défithon redouble de nouveautés pour encore plus de succès ! Nouvel habillage, ergonomie optimisée, contribution facilitée ! Besoin d'un petit rappel ? Allez, un indice. Dans Défithon, il y a défi... et thon... qui n'est sans doute pas sans rappeler un certain événement... Eh oui ! **C'est le concept phare dédié aux 18/35 qui ne savent pas tricoter ou qui veulent se mobiliser de façon ludique pour le Téléthon !** Une seule façon de faire : on se lance un défi (par exemple : pour 500 euros je me déguise pour aller travailler) et on le dit à ses amis via les réseaux sociaux ! Si la collecte est atteinte, il n'y a qu'à le réaliser, vidéo ou photo à l'appui. Simple non ? Ah oui, ne pas oublier... Défithon.fr a une règle d'or à respecter absolument : s'amuser !

Ces deux dernières années, **500 défis ont été créés !**

melty.fr, site d'information leader sur le divertissement pour les 18/30 ans, a choisi de soutenir le Téléthon en se mobilisant à travers un défi interne assez gourmand, réalisé par Alexandre Malsch, DG de meltygroup : « Si je collecte 500 Euros, je fais des crêpes pour toute la #meltyFamily ! »

melty.fr espère ainsi rallier le plus de jeunes possible à la cause, et a ouvert un espace dédié au Téléthon le 23 octobre, dans lequel est publié du contenu inédit.



Une seule adresse : www.telethon2013.fr

Le don par
carte bancaire
c'est 1 euro
en plus pour
la recherche

La collecte sur www.telethon.fr

a représenté, en 2012, plus de 20 % de la collecte globale du Téléthon, un pourcentage en constante augmentation depuis 10 ans. Les dons collectés en ligne lors du Téléthon représentent la collecte en ligne la plus importante du monde associatif.

En 2012 :

- Près de **18 millions d'euros** collectés
- **247 615 dons**
- Un don moyen de **72,50 euros**

telethon.fr c'est également plus de 10 ans de collecte en ligne, avec notamment près de 500 000 donateurs et près de 100 millions d'euros collectés.

Le don en ligne permet de bénéficier des mêmes avantages fiscaux que les autres sources de don (**66% déductibles des impôts**)

LES ACTEURS DU 2.0 SOLIDAIRES

Partenaire de l'AFM-Téléthon depuis 16 ans, **Atos** met à disposition la solution de paiement sécurisé Sips de Worldline. Cette solution permet aux internautes d'effectuer leurs dons par carte bancaire sur le site Téléthon.fr.

Pour la septième année consécutive, **PayPal** mobilisera ses utilisateurs pour faire des dons au Téléthon via internet ou mobile. PayPal compte beaucoup sur le canal mobile qui permet de faire un don à n'importe quel moment, de n'importe quel endroit, en toute sécurité.

Du 3 au 16 décembre, **3 SUISSSES** propose une offre originale qui va ravir les fans de Grégoire. Le chanteur leur donne sa vision de la mode en proposant en exclusivité une sélection de produits pour hommes et femmes. 10% de la vente de ces produits sera reversée au Téléthon. À partir du 3 décembre cette offre inédite sera annoncée sur le site **www.3suisses.fr**, Facebook et la newsletter 3 SUISSSES.

Envie de se mettre dans la peau d'une star ? Les artistes qui se succéderont sur le plateau des 30h du Téléthon seront invités à offrir un objet leur appartenant. Il sera immédiatement mis en vente sur **www.ebay.fr**. Alors, faites monter les enchères pour ces pièces uniques ! Soyez au rendez-vous le 6 décembre dès 19h, ouvrez l'œil... et le bon !

Lolè la marque canadienne de vêtements de sport se mobilise pour le Téléthon en organisant le 7 décembre à 18h40, un cours de yoga géant, gratuit, sous la passerelle Léopold Sédar Senghor (Paris 7^{ème}) pour plus de 300 personnes. Pour ceux qui le souhaitent, des tapis de yoga seront vendus sur place au profit du Téléthon.

L'AFM-Téléthon et le site de cashback **Fabuleos** ont mis en place un concept innovant pour les donateurs. À partir du 25 novembre, vous pourrez faire un don à l'AFM-Téléthon grâce à votre cashback sur le site **www.fabuleos.fr**. Qu'est-ce que le cashback ? Vous faites vos achats en ligne sur les principaux sites marchands français (plus de 1000 sites) et vous récupérez entre 3% et 15% du prix de vos achats. Montant qui pourra être utilisé, en partie ou en totalité, pour faire un don à l'AFM-Téléthon.

L'atelier des chefs propose 4 cours de cuisine en live sur internet pour seulement 5€ ! Au menu : bagel au bœuf, véritable pannequet américain, œuf poché bénelictine... Une heure pour acquérir des techniques de grand chef, épater vos familles et amis et agir pour la bonne cause ! Pour participer, il suffit de s'inscrire sur **www.atelierdeschefs.fr**. L'intégralité des inscriptions sera reversée à l'AFM-Téléthon. Pour les chanceux, une cuisine sera spécialement installée sur le port de Bandol pour des cours aux côtés des grands chefs. Réservez vite, les places sont limitées.

Une chaîne dédiée au Téléthon 2013 a ouvert sur **www.dailymotion.fr** et diffusera pendant les 30h, des scénettes humoristiques d'appel au don. En une minute et avec un style qui les caractérise, Armelle, Fred Testot, Frédéric Beigbeder, Baptiste Lecaplain, Kheiron, Verino et bien d'autres inviteront les internautes à faire un don à l'AFM-Téléthon.

Patrick Bruel, Bénabar, Cali et Marina, une jeune femme atteinte d'amyotrophie spinale, font équipe pour chanter LE TUBE du Téléthon 2013 ! « Arc en ciel » réunit la voix et le charme des artistes, alors n'attendez plus, rendez-vous sur **iTunes** pour le télécharger, 1,29€ seulement, au profit du Téléthon.

Pour le Téléthon 2013, **Bensimon** proposera sa célèbre tennis, dont une partie des ventes sera reversée au Téléthon. Rendez-vous sur **http://eshop.bensimon.com/fr**.

Se mobiliser... Tout un art ! **The Kase**, boutique d'accessoires pour Smartphone, propose la création d'une œuvre 4 x 3 mètres composée de 3000 coques d'iPhone en seulement 30h, le tout orchestré par le célèbre styliste Kenzo ! Les internautes pourront acheter, dès le 6

décembre 20h, une coque à 34.90€, dont au moins 20€ seront reversés au Téléthon. Magie de l'art, grâce à chaque coque vendue, le visage de l'œuvre se profilera en direct sur le plateau du Téléthon. Pour ceux qui auront loupé l'aventure, des coques customisées à l'image de l'œuvre seront vendues dans les 40 points de vente The Kase, toujours au profit du Téléthon et ce, jusqu'à fin décembre !

L'AFMM (Association Française du Multimédia Mobile) et les 3 opérateurs mobiles, Bouygues Télécom, Orange et SFR, se mobilisent ensemble avec le don solidaire mobile. Depuis le 31 octobre jusqu'au 31 décembre, pour tous les clients Bouygues Telecom, Orange ou SFR, le don se fera en 1 « clic » ! Pour donner 4€ au Téléthon avec **SMS** + (coût du sms gratuit) il suffit d'envoyer le mot-clé **DON** au 92007. Pour donner 2, 4 ou 10€ avec **internet + mobile**, il suffit de se connecter à l'adresse **http://telethon.allopass.com** et de choisir le montant. Une fois validé, le don sera directement reporté sur la facture mobile de l'abonné. (Disponible uniquement en France métropolitaine pour les clients de Bouygues Télécom, Orange et SFR. Dons collectés sur facture opérateur mobile).

DES HOMMES, DES FÉDÉRATIONS ET DES ENTREPRISES TÉMOIGNENT LEUR SOLIDARITÉ !

21



•• Fidèle à ses valeurs fondatrices et à ses missions de service public, **Le Groupe La Poste** soutient le Téléthon depuis le premier jour. L'année dernière, 317 824 euros ont été collectés par les postiers. Partenaire officiel du Téléthon, La Poste est aussi son « partenaire courrier » : avec son millier de postiers bénévoles, elle met en place, gracieusement, un dispositif spécifique permettant l'acheminement et la distribution des promesses de dons et des reçus fiscaux. Elle assure également la transformation des espèces pour la remontée des fonds des manifestations. Depuis quelques années **la Banque Postale** propose à ses clients de « Donner en 3 clics » à partir de leur espace personnel. Solidaires, les postiers se mobilisent, en organisant dans toute la France des manifestations sportives ou ludiques et contribuent personnellement aux dons. Ils ont ainsi collecté 65 000 euros en 2012.



•• Partenaire du Téléthon depuis sa création, **BNP Paribas** mobilise chaque année ses salariés et met ses compétences à disposition pour rendre visible l'opération et faire monter le compte. À travers son réseau de 2 200 agences, plus de 3 000 collaborateurs bénévoles organisent plus de 300 animations variées. Mécène du Jazz depuis 18 ans, BNP Paribas a créé en 2012 le « Téléthon du Jazz » avec un grand concert événement à Paris. En 2013, l'opération a été étendue à travers la France avec le soutien de la tournée de la chanteuse Terez Montcalm et propose un Grand Bal Swing le 14 décembre à la mairie du 5^{ème} arrondissement de Paris dont la collecte sera entièrement reversée à l'AFM-Téléthon.

NOS PARTENAIRES COMMUNICATION

Nous tenons particulièrement à remercier JC Decaux et Libre Etc tant pour la mise à disposition de leurs prestations, que leurs compétences et leur fidèle soutien.



•• Partenaire fondateur du Téléthon, **EDF** sera cette année encore, aux côtés de l'AFM-Téléthon. La solidarité exceptionnelle dont témoignent les salariés d'EDF se concrétise par différents modes de collecte : don d'heures (converties en euros par l'entreprise), parcours cyclos à travers la France qui font étape dans des unités de l'entreprise ou encore un concert de l'orchestre EDF, dont l'intégralité des recettes est reversée à l'AFM-Téléthon. Au-delà de ces initiatives coordonnées et soutenues par la **Fondation EDF**, qui prend également en charge des prestations techniques des plateaux de télévision des villes ambassadrices du Téléthon, de nombreux défis sportifs et animations sont organisés en région par les salariés de l'entreprise.



OPTIC 2000... Une nouvelle vision de la vie !

•• Pour soutenir les thérapies innovantes notamment pour les maladies rares de la vision, les Opticiens **Optic 2000** multiplient les actions toute l'année pour l'AFM-Téléthon avec un seul objectif : faire encore mieux que la collecte de 2012 représentant plus de 1 120 000€ !

La nouvelle collection de montures colorées et très tendance « Les inimitables » complète l'offre « 2^{ème} paire solidaire » : les « 2^{èmes} paires » à 1€ de plus proposées pour l'achat d'un équipement complet monture + verres correcteurs : 1€* est reversé à l'AFM Téléthon .

Les montures de la collection « MODE in France » offrent la possibilité aux clients de doubler la mise : défendre la lunetterie française et permettre de reverser 1€ par monture à l'association.

Les 1200 opticiens « citoyens et solidaires » sont centres de collecte du Téléthon, avec des urnes et des enveloppes de dons à disposition dans les magasins ; ils proposent aussi de nombreuses animations sympathiques et originales sur des thèmes comme l'automobile (au grand bonheur des passants qui peuvent repartir avec une photo souvenir sur fond de voitures de rêve), le sport, la gourmandise, et bien sûr des tests de vue « bien voir pour bien conduire ». Certains magasins ont d'ores et déjà fait des prouesses comme par exemple une ascension du Mont Blanc en août qui a permis de collecter plus de 20 000€ pour le Téléthon 2013 ! La culture est aussi au rendez-vous de la mobilisation dans le cadre de l'opération « Vive le Théâtre » avec Gérard Holtz qui a permis de collecter cet été 21 666€ pour l'AFM-Téléthon !

* 0.83 € HT



•• Depuis plus de 20 ans, **LA COMMUNAUTÉ FINANCIÈRE** court au profit de l'AFM-Téléthon : banques, assurances, avocats, sociétés de gestion financière..., plus de 30 entreprises se mobilisent, et organisent de nombreuses animations internes pour collecter des dons. Mais pas seulement ! **Ce grand rassemblement annuel aura lieu cette année le 6 décembre à 18h au stade Emile Anthoine (Paris 15^{ème}) pour une grande course solidaire de 6 heures.** En parallèle de cette course ouverte au grand public, de nombreuses animations seront proposées. Informations et inscriptions sur www.telethondelacommunautefinanciere.com. Merci aux étudiants de la spécialisation E-Business de l'ESG Management School et des MBA ESG Communication, Média, Évènementiel et Digital Business qui, dans le cadre de partenariats pédagogiques, sont fiers de s'investir dans cette aventure humaine afin de renforcer la notoriété de cette course solidaire.



•• La société Triballat Noyal - **SOJASUN** et l'équipe cycliste professionnelle **Sojasun** ont affiché leur soutien au Téléthon tout au long de la saison, et notamment lors du Tour de

France 2013, en apposant gracieusement le logo sur les maillots du groupe sportif professionnel. Les coureurs ont mis leurs muscles au service des maladies rares ! À raison de dix centimes d'euros par kilomètre parcouru à l'entraînement par les 23 sportifs, l'équipe a versé à l'AFM-Téléthon la très belle somme de 50 000 euros.

•• La musique est un élément primordial pour le Téléthon, la plupart des événements organisés à cette occasion, le sont... en musique ! **La SACEM**, désireuse de soutenir l'action de l'AFM-Téléthon, s'associe au Téléthon en délivrant au titre des diffusions musicales des autorisations gratuites sous certaines conditions, ou en reversant sous forme de don à l'AFM-Téléthon 50% de la redevance réglée pour les manifestations ne bénéficiant pas de la gratuité.



- Pour **LA FÉDÉRATION NATIONALE DES SAPEURS-POMPIERS DE FRANCE**, le Téléthon est l'occasion de porter haut des valeurs d'engagement, de proximité et de solidarité. Chaque année, 50 000 pompiers collectent des dons au profit de l'AFM-Téléthon à travers la vente de peluches et l'organisation d'animations. Cette année, « les gestes qui sauvent » seront mis à l'honneur à travers des opérations de sensibilisation et de collecte sur le terrain. Rendez-vous dans les centres de secours et sur de nombreux lieux de manifestations les 6 et 7 décembre !

- Partenaire historique du Téléthon, **LE LIONS CLUBS INTERNATIONAL** se bat aux côtés de l'AFM-Téléthon depuis sa création. Dès le premier Téléthon en 1987, les Lions ont répondu présents conformément à leur philosophie de service. Plus de 20 000 membres du Lions Club seront à nouveau mobilisés, les 6 et 7 décembre, pour répondre aux appels du 3637 dans les 47 centres de promesses téléphoniques en France métropolitaine, 9 en Outre-Mer et 3 à l'étranger. Les bénévoles du Lions Clubs se mobilisent aussi de plus en plus sur le terrain. Leur ambition pour le prochain Téléthon est de dépasser les 430 000€ collectés en manifestations diverses en 2012 !

- **LES SCOUTS ET GUIDES DE FRANCE** cette année encore se mobilisent pour le Téléthon ! C'est avec un projet éducatif portant l'ambition d'offrir à chaque jeune l'opportunité de vivre l'expérience de la citoyenneté et du service, tout en donnant sens à sa vie, que les 850 groupes locaux Scouts et Guides de France vont colorer les rues en mettant en avant différentes animations portant leur savoir-faire (feu de la solidarité, constructions,...). À travers l'ensemble de ces actions, ils sensibilisent leurs 70 000 adhérents et le grand public à la question du handicap et de l'accessibilité. En orange, bleu, rouge, vert ou violet, vous ne les manquerez pas sur de nombreux sites les 6 et 7 décembre !

- Un grand merci aux bénévoles d'**ORANGE** (sites de Montpellier et de Villeneuve-d'Ascq), et **PJMS (Pages Jaunes Marketing Services)** qui se mobilisent pendant les 30h du Téléthon. Lorsque le 3637 se trouve à saturation ces partenaires prennent le relais pour répondre aux appels de nos nombreux donateurs.

- Parce que le Téléthon fait avancer la recherche et émerger des thérapies innovantes au profit du plus grand nombre, **LA FÉDÉRATION HOSPITALIÈRE DE FRANCE (FHF)** invite tous les hôpitaux et maisons de retraite à se mobiliser à travers des animations et à partager un moment unique de détente et de solidarité. Ce partenariat illustre le lien nécessaire entre chercheurs, soignants et malades.

- Parce que la mission d'hospitalier confère une forte responsabilité sociale, **LA FÉDÉRATION DE L'HOSPITALISATION PRIVÉE (FHP)** s'implique pour soutenir les actions de l'AFM-Téléthon : appel aux dons et informations spécifiques, notamment sur les avancées de la recherche, sont relayés auprès des 1 100 cliniques et hôpitaux privés, entreprises de santé d'intérêt général. L'hospitalisation privée accueille 8,5 millions de patients chaque année.

- La Magie... du Téléthon ! **LA FÉDÉRATION FRANÇAISE DES ARTISTES PRESTIDIGITATEURS**, fidèle partenaire, organise des spectacles à travers la France au profit de l'AFM-Téléthon. Avec plus de 1 500 adhérents, les artistes prestidigitateurs animent les villes ambassadrices et les villages Téléthon.

- **LA FÉDÉRATION FRANÇAISE DES ASSOCIATIONS ET CLUBS DE CAMPING-CARS** apporte son soutien aux manifestations itinérantes. Les camping-cars et leurs conducteurs servent de base logistique (en mettant à disposition leurs camping-cars et leurs clubs) ou pour la mise en place d'animations au profit de l'AFM-Téléthon.



- Les bridgeurs ont du cœur et le prouvent chaque année, depuis 1999, par leur mobilisation fidèle. Se muscler l'esprit, se rencontrer, échanger, découvrir le plaisir de jouer ou se découvrir une nouvelle passion... font partie des raisons pour lesquelles chacun peut pousser la porte de l'un des 1183 clubs de **LA FÉDÉRATION FRANÇAISE DE BRIDGE**. La solidarité en est une supplémentaire ! À partir de mi-novembre la FFB mobilise plus de 20 000 joueurs et 450 clubs pour les « Tournois du Téléthon », des tournois à thèmes, des initiations au bridge, des animations afin de collecter des fonds au profit de l'AFM-Téléthon. **Les bridgeurs sont les « Champions du Monde de la générosité » !**

- Depuis 2001, l'ensemble des fédérations de ville et de filière du réseau de **LA FAGE** fait preuve d'une immense solidarité et mobilise plus de 200 000 étudiants pour organiser le « Téléthon des Associations Etudiantes ». Un rendez-vous incontournable pour des étudiants impliqués dans ces projets citoyens qu'ils portent tout au long de l'année ! Imagination et énergie au service d'une très belle collecte de 325 000€ en 2012, on a hâte de voir le cru 2013 !

- Fidèles partenaires, les boulangers-pâtisseries et **LA CONFÉDÉRATION NATIONALE DE LA BOULANGERIE PÂTISSERIE FRANÇAISE** s'engagent de nouveau pour le Téléthon. Savoir-faire et patrimoine gourmand sont mis en avant à travers de nombreuses actions : vente de produits au profit du Téléthon, mobilisation sur des actions locales dans les « Villages Téléthon », les Villes Ambassadrices et participation à des défis sympatiques et parfois étonnants... comme la réalisation d'un croissant géant !



- Les 200 000 adhérents de **LA FÉDÉRATION FRANÇAISE EPMM SPORT POUR TOUS** entretiennent leur forme physique à travers une offre de plus de 60 activités sportives de loisirs. Parce que la santé passe aussi par le sport, le Téléthon est pour eux l'occasion d'être solidaires en soutenant les personnes confrontées à la maladie. Ils organisent à travers la France des manifestations au profit du Téléthon, avec notamment un test d'évaluation de sa condition physique en moins de 10 minutes !



•• Porteuse de fortes valeurs humanistes, c'est tout naturellement que **LA FÉDÉRATION FRANÇAISE D'ÉDUCATION PHYSIQUE ET DE GYMNASTIQUE VOLONTAIRE** s'engage pour l'AFM-Téléthon. Elle mobilise clubs et adhérents, organise des manifestations et vend des produits de la boutique « Téléthon ».

•• Choisir **LES COMPAGNONS DU DEVOIR**, c'est avant tout choisir des valeurs et des métiers porteurs d'avenir. Parce que l'innovation et le dépassement de soi sont des valeurs communes avec l'AFM-Téléthon, les jeunes « Compagnons » s'engagent fièrement aux côtés de l'association : chaque année des défis remarquables mettent en lumière leur savoir-faire unique. La Grande École des Hommes de Métier en Compagnonnage soutient l'AFM-Téléthon pour la 10^{ème} année en 2013 !

•• Plus de 10 000 communes fédèrent associations, entreprises et grand public autour de l'AFM-Téléthon ! Une aventure humaine exceptionnelle qui construit du lien social et véhicule des valeurs fortes de solidarité et d'engagement citoyen. **L'ASSOCIATION DES MAIRES DE FRANCE** sensibilise ses adhérents sur les enjeux de société que porte l'AFM-Téléthon et les invite à soutenir le Téléthon, notamment en organisant des animations dans leur commune.

•• **LA PRESSE HEBDOMADAIRE RÉGIONALE** s'associe pour la première fois au Téléthon, et propose à ses clients de devenir « annonceur solidaire ». La PHR ce sont 247 hebdomadaires locaux ou régionaux, 2 millions d'exemplaires et près de 7 millions de lecteurs. Lorsqu'un annonceur achètera une 1/2

page, 10 000 euros seront reversés au Téléthon. Bel exemple de solidarité !

•• Les 6 & 7 décembre, les Français de l'étranger se mobiliseront pour le Téléthon. Avec le soutien du **Ministère des Affaires étrangères**, les résidents français du monde entier pourront participer à cette grande fête, en organisant des manifestations et en faisant des dons. **L'AEFE** (Agence pour l'enseignement français à l'étranger) sensibilisera le public scolaire en portant le projet « 1 000 chercheurs dans les écoles » dans les établissements d'enseignement français à l'étranger ; **Français du monde-adfe et l'Union des Français de l'étranger (UFE)** mobiliseront leurs adhérents à travers des opérations de collecte et manifestations Téléthon et en se faisant le relais d'appels au don via leurs supports de communication.

•• Pour sa 8^{ème} année, **BAK2** s'associe au Téléthon avec son concept original « Videz vos tiroirs ». Le principe est simple : collecter le plus grand nombre de téléphones mobiles inutilisés, pour les revaloriser ou les recycler. Les bénéficiaires de la vente des téléphones portables collectés par les bénévoles de l'AFM-Téléthon et des Lions Clubs, seront reversés à l'AFM-Téléthon. Tous les points de collecte sur : www.videzvos tiroirs.com.

•• **ECOLOGIC**, l'un des éco-organismes de collecte et recyclage des déchets électriques et électroniques, lance l'opération « Recycler c'est aider ». Des kits de collecte sont déployés dans de grandes entreprises d'Ile-de-France.

L'idée : se débarrasser utilement de vieux sèche-cheveux, rasoirs, jeux électroniques en tout genre... Collectés et recyclés dans le respect de l'environnement, leur valorisation issue du recyclage permettra à Ecologic de reverser des dons à l'AFM-Téléthon.

•• **ECOFOLIO**, l'éco-organisme du papier, soutient une collecte exceptionnelle de vieux papier auprès de collectivités

volontaires engagées dans cette action : chaque habitant apporte ses vieux papiers aux points de collecte pour « donner du poids à la recherche ». Le grand public associe ainsi un geste écologique à une démarche solidaire. Les collectivités reversent les montants de la valorisation du papier à l'AFM-Téléthon. Initiée par **le Grand Lyon** en 2009, cette opération originale se développe sur ce modèle exemplaire et regroupe aujourd'hui 20 collectivités partenaires.

RADIO FRANCE PARTENAIRE DU TÉLÉTHON 2013



•• Partenaire du Téléthon depuis 1987, **Radio France** s'engage une nouvelle fois dans ce formidable défi pour la vie aux côtés de l'AFM-Téléthon.

Avec ses 7 antennes nationales et les 44 stations locales de France Bleu, Radio France rassemble un réseau de 1 300 personnes sur le terrain et offre par là-même un excellent outil de proximité et de service pour accompagner le Téléthon.

Les 6 et 7 décembre, les antennes de Radio France consacreront de nombreuses émissions à cette opération, et mettront à l'honneur les témoignages des chercheurs, malades, parents, accompagnants, bénévoles, simples anonymes et personnalités engagées, pour faire résonner le message de cette édition 2013, autour du thème « Le combat des parents, la vie des enfants ».

Des appels aux dons seront diffusés régulièrement pendant ces deux journées sur les antennes du groupe Radio France.

Toutes les infos sur www.radiofrance.fr



Radio France est le premier groupe radiophonique français, avec ses sept radios disponibles sur tous les supports (France Inter, France Info, France Bleu, France Culture, France Musique, Fip et Le Mouv'), près de 14 millions d'auditeurs quotidiens et un réseau à la fois national et de proximité. C'est également l'entreprise d'information et de culture de référence en France à travers la richesse des programmes de ses chaînes et l'activité de ses quatre formations musicales (l'Orchestre National de France, l'Orchestre Philharmonique, le Chœur et la Maîtrise de Radio France). Dans l'ensemble de ses activités, Radio France allie exigence culturelle et respect du grand public, obéissant en cela à sa mission éducative et sociale.

ACHETEZ SOLIDAIRE !



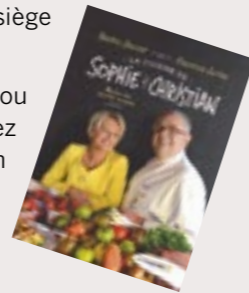
•• Pour la cinquième année, **NOVALAC 2&3**, la gamme de laits infantiles, s'engage aux côtés de l'AFM-Téléthon. Depuis le 1^{er} novembre jusqu'au 31 décembre, Novalac 2&3 mobilise les jeunes parents autour de la recherche contre les maladies rares : pour l'achat d'une boîte grand modèle de NOVALAC Calinova 2 ou une boîte grand modèle de Novalac FE Formule épaissie 2 : 1€ sera reversé à l'AFM-Téléthon.

•• Cette année encore, **MIDAS** s'engage aux côtés du Téléthon, en renouvelant son opération de produit-partage. Avec ses 300 centres franchisés, Midas soutient la recherche contre les maladies rares, et reverse 10€ à l'AFM-Téléthon sur une prestation innovante : le Pack Dépollution Habitatacle. Les franchisés du réseau Midas mettent en place localement des collectes de dons.

•• N° 1 du chocolat français, **CÉMOI** s'associe pour la 3^{ème} année consécutive à l'AFM-Téléthon grâce à une opération de produit-partage. Depuis le 1^{er} novembre jusqu'au 31 décembre, pour chaque étui de chocolats Cheverny Gourmand, Plaisir et Pralinés Gourmands Cémoi acheté, 0,10€ est reversé à l'AFM-Téléthon. Prix public conseillé : 2,99€ l'étui de 74gr. En parallèle, les 6 et 7 décembre, à Perpignan, le siège organise une grande kermesse interne et mobilise ses salariés.



•• Cuisinez solidaire... c'est ce que font Sophie Davant et Christian Leclou en reversant une partie de leurs droits d'auteurs à l'AFM-Téléthon. Trouvez dans cet ouvrage, toutes les astuces pour réaliser facilement une sélection des meilleures recettes de saison issues de la séquence « Cuisine » de l'émission « C'est au programme » sur France 2. « **LA CUISINE DE SOPHIE ET CHRISTIAN** » est en vente en librairie depuis le 17 octobre.



•• **SILVERLIT SAS**, est une PME française leader dans le domaine des jouets radiocommandés qui fait de la qualité de ses produits une priorité. Grand Prix du Jouet 2013 pour son dernier hélicoptère, elle conçoit également des jouets innovants pour les tout-petits avec sa marque colorée **OUAPS**. Elle sera un relais de l'appel au don pour le Téléthon 2013 via le site www.ouaps.fr et doublera les dons effectués en ligne par les internautes en versant le même montant à l'AFM-Téléthon.

•• Depuis plus de 10 ans, les magasins **PICARD** sont engagés aux côtés de l'AFM-Téléthon. Cette année, du 18 novembre au 8 décembre, l'enseigne propose de doubler les dons réalisés par ses clients : pour chaque euro donné, Picard versera 1€ supplémentaire*. Des enveloppes-dons sont mises à disposition dans les 900 magasins de l'enseigne de surgelés. Une action simple pour soutenir la recherche et accompagner les malades et leurs familles dans leur quotidien. (* dans la limite de 100 000€).

•• Pour la 3^{ème} année et grâce à la mobilisation des étudiants de **L'INSEEC**, ce sont plus de 200 magasins **FRANPRIX** d'Ile-de-France qui s'associent au Téléthon. Une opération d'animation-vente durant laquelle les clients pourront, en effectuant leurs courses, réaliser un don en caisse grâce à une carte Microdon munie d'un code-barres.

•• Pour la première fois, **JM BRUNEAU**, le leader français de l'e-commerce dans le secteur du mobilier et de la fourniture de bureau accompagne le Téléthon dans une opération de produit-partage. Une vente événementielle de sièges de bureau aura lieu sur le site www.bruneau.fr entre le 18 novembre et le 22 décembre. Une partie de la vente sera reversée à l'AFM-Téléthon.



•• Cette année encore **LE GROUPE CARREFOUR** (Carrefour, Carrefour Market & Carrefour Contact) affiche son soutien au Téléthon à travers différentes opérations de produit-partage. Pour l'achat d'un bouquet de fleurs à 3,95€ ou 5,95€, 1,50€ seront reversés à l'AFM-Téléthon. L'enseigne reversera également au Téléthon 0,50€ pour l'achat d'un sachet de 30 chouquettes (2,50€) dans les magasins Carrefour et Carrefour Market. Parallèlement Carrefour invite ses collaborateurs à organiser différentes actions de solidarité partout en France.



•• **FERRANDI** invite la « gastronomie étoilée » à la table de la solidarité ! Le 6 décembre, FERRANDI Paris, l'école française de gastronomie, organise un dîner de prestige au profit du Téléthon. Ce dîner d'exception est conçu par le **Chef étoilé Michel Roth**, Meilleur Ouvrier de France 1991 et Bocuse d'Or, avec les Chefs et les étudiants de l'école. L'intégralité de la collecte sera reversée à l'AFM-Téléthon !

Particuliers et entreprises sont invités à réserver leur soirée solidaire et gourmande sur : www.ferrandi-paris.fr.



TÉLÉTHON 2013

FAITES UN DON AU **3637**
OU SUR **TELETHON.FR**

*Appel gratuit depuis un poste fixe

DEPUIS L'ÉTRANGER : + (33) 1 40 36 36 37

LE DON EN LIGNE : www.telethon.fr

Parce qu'il ne **nécessite ni traitement, ni acheminement postal**, le don sur internet par carte bancaire **permet de réduire les frais de collecte** de l'AFM-Téléthon. **Une économie estimée à 1€ pour chaque don.**

SERVICES DE PRESSE

•• AFM-Téléthon

Stéphanie Bardon / Gaëlle Monfort / Ellia Foucard-Tiab /
Géraldine Sultan / Marion Delbouis
01 69 47 12 78 / 28 59 / 25 64 / 25 56 / 29 01
presse@afm.genethon.fr / @AfmPresse

•• France Télévisions

Jessy Daniac / Emma Meguerditchian
01 56 22 67 09 / 56 46

Crédits photographiques : OKO / Marc Guéret - AFM / Laurent Audinet, Cyrille Bernard, Roland Bourguet, Pierre Guibert, Christophe Hargoues, Cédric Helsly, Maria Hinard, Luc Morvan, Vincent Pelvillain, Jean-Pierre Pouteau, Julian Renard, Laurent Venet - ANTENNE 2 / Robert Picard - EDF - BNP PARIBAS - LA POSTE / André Tudela - OPTIC 2000 - SOJASUN - CEMOI - FERRANDI - ECOFOLIO - D.R.

Document réalisé par la direction de la communication externe de l'AFM-Téléthon - Novembre 2013